



Montage simple et rapide de briques de verre avec joints de carrelage ou silicone

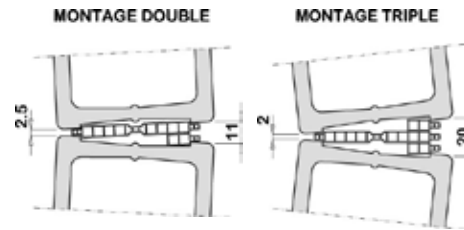


Une fois les briques installées, vérifier le bon alignement avant la prise définitive de la colle, et réajuster éventuellement.

Laisser sécher le panneau pendant 48h.



■ PANNEAU COURBE



Plusieurs rayons sont possibles en fonction des dimensions de briques et du choix d'un montage double ou triple.

Dimensions des briques en cm	19x19	19x9	24x24	24x11,5	14,6x14,6
Rayon du panneau Montage double	195 cm	75 cm	210 cm	95 cm	135 cm
Rayon du panneau Montage triple	95 cm	40 cm	105 cm	55 cm	60 cm

Réalisation des joints



Au silicone

OU au joint de carrelage à l'éponge.

Finitions



Différentes finitions sont possibles : ajout d'un encadrement bois ou aluminium, utilisation de briques d'extrémité, pose de carreaux de finition en verre sur le chant de la brique (voir gamme Saverbat).



Les profils verticaux sont construits en découpant des profils longs dans leur largeur et en collant les ¼ de profils ainsi obtenus sur un profil long entier.

1 profil + ¼ profil = montage double

1 profil + 2 ¼ profils = montage triple

Préparer la veille les assemblages de profils pour que la colle ait pris avant le montage.



Procéder au montage comme pour les panneaux droits en veillant à alterner les hauteurs de profils verticaux.

■ **Système conçu pour des cloisons intérieures droites ou courbes, par collage des briques de verre sur des profils longs et courts.**

■ **Fonctionne avec tous les formats de briques Saverbat d'épaisseur 8 cm :**

- 19x19 cm, 19x9 cm, 24x24 cm, 24x11,5 cm, 14,6x14,6 cm

■ **Dimensions maxi du panneau :**

- 3 m entre appuis
- H. 2 m x L. 1,20 m en tenue sur deux côtés consécutifs

■ **Convient pour des pièces humides.**

Nota : pour la réalisation des joints, le silicone ou le joint de carrelage ne sont pas inclus dans la boîte d'accessoires.

■ Contenu d'une boîte

- 20 profils courts
- 8 profils longs
- 2 cartouches de colle

Accessoires **supplémentaires** disponibles à l'unité :

- Profils Bricokit longs et courts,
- Encadrements Bricokit aluminium ou bois

NOTA : 1 boîte permet de réaliser :

- **Panneau droit :**
25 briques 19x19x8 cm
- **Panneau courbe :**
Montage double :
5 profils longs doubles - 20 briques 19x19x8 cm
Montage triple :
4 profils longs triples - 15 briques 19x19x8 cm

■ Outillage et accessoires nécessaires au montage



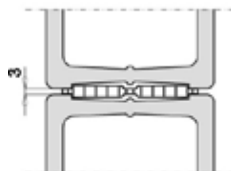
- Mètre
- Scie ou cutter
- Niveau à bulles
- Pistolet à cartouche de silicone
- Pour la réalisation des joints : cartouche de silicone Saverbat ou joints de carrelage
- Briques de verre

Remarque

Dans le cas d'une utilisation avec projection d'eau (ex : pare-douche), vérifier régulièrement le bon état des joints.

■ PANNEAU DROIT

MONTAGE SIMPLE



Calepinage et collage des profils

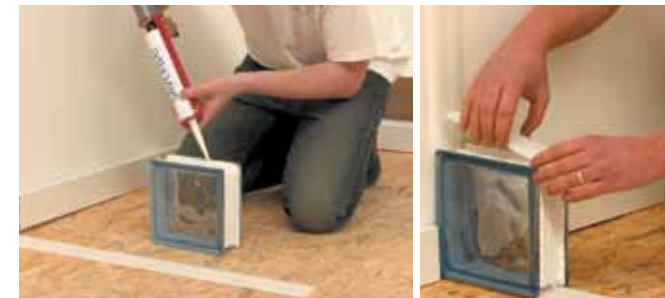


Montage à blanc : positionner au sol un profil long et les briques espacées entre elles de profils courts, de façon à définir la longueur du profil long, pour le couper aux bonnes dimensions. Faire de même en hauteur le long du mur d'appui.



Coller les profils longs directement au sol et au mur, et vérifier l'aplomb à l'aide d'un niveau.

Montage de la paroi



Encoller directement les briques sur deux chants perpendiculaires, puis positionner les profils sur les briques encollées.



Installer les briques au fur et à mesure, séparées par des profils longs et courts, en alternant les dimensions de profils.